



Trituradora forestal adaptable a tractores entre 300 - 600 CV de potencia.

Equipada con rotor de diente fijo con sistema **FIXE TOP**, para madera gruesa y tocones.

Esta máquina incorpora todas las opciones posibles de serie, necesarias para realizar un óptimo trabajo forestal.

CARACTERÍSTICAS

- ▶ Chasis en chapa antidesgaste de 15 mm.
- ▶ Rotor POLSER + de Ø 1.100 mm.
- ▶ Grupo con rueda libre incorporada.
- ▶ Transmisión lateral por correas síncronas.
- ▶ Dientes fijos con punta de tungsteno o cuchillas DRR.
- ▶ Grupo con Synkrodos-600.
- ▶ Soportes de rodamiento de rotor en acero.
- ▶ Rodamientos oscilantes de doble hilera de rodillos.
- ▶ Triple cortina delantera de protección.
- ▶ Toma de fuerza de 1.000 rpm.
- ▶ Contramartillos en acero.
- ▶ Patines.
- ▶ Portón trasero hidráulico con una línea de contramartillos.
- ▶ Abatidor hidráulico.
- ▶ Sistema antialambres en rotor.
- ▶ Tapa de correas compactas.
- ▶ Refuerzos internos en chasis.
- ▶ Transmisión cardán a las correas.
- ▶ Poleas de diámetro 450 mm.
- ▶ Modelo construido según la Normativa CE.
- ▶ Indicaciones de seguridad visibles al personal.



Portón trasero hidráulico
 Sistema RAIL BOX (opcional) con
 rueda libre incorporada

Transmisión cardan a las correas
 Sistema antialambres en rotor



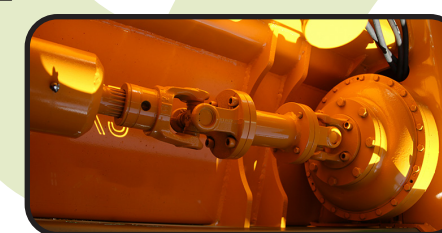
MODELO

mm	KW-CV			KG	N.º CORREA TIPO	A mm	A in	B mm	B in	C mm	C in		
T-2600	2600	223 - 300 447 - 600	128	64	7050	Sincrónicas	2705	107"	2270	89"	1700	67"	1000

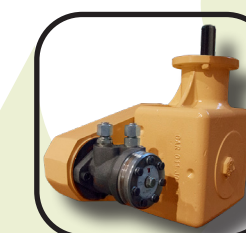
OPCIONES



▶ Engrase centralizado



▶ Turbo embrague



▶ Hidrahelpe

